

VENTILADORES AXIALES

 **zitrón**



VENTILADORES AXIALES DE ACCIONAMIENTO ELECTRICO

- MINERIA SUBTERRANEA
- VENTILACION DE TUNELES
- METROPOLITANOS
- CAPTACIONES DE POLVO
- SIDERURGIA
- QUIMICAS
- CENTRALES TERMICAS



FORMAS CONSTRUCTIVAS

- ZVN Ventiladores en construcción horizontal con el rodete colocado en el eje motor.
ZVM
ZVT
- ZV Ventiladores en construcción horizontal con motor en el exterior. Transmisión cardan entre motor y rodete.
- ZEL Ventiladores en construcción horizontal con motor eléctrico antideflagrante.
- ZVHV Ventiladores en construcción horizontal con difusor vertical.
- ZW Ventiladores en construcción vertical

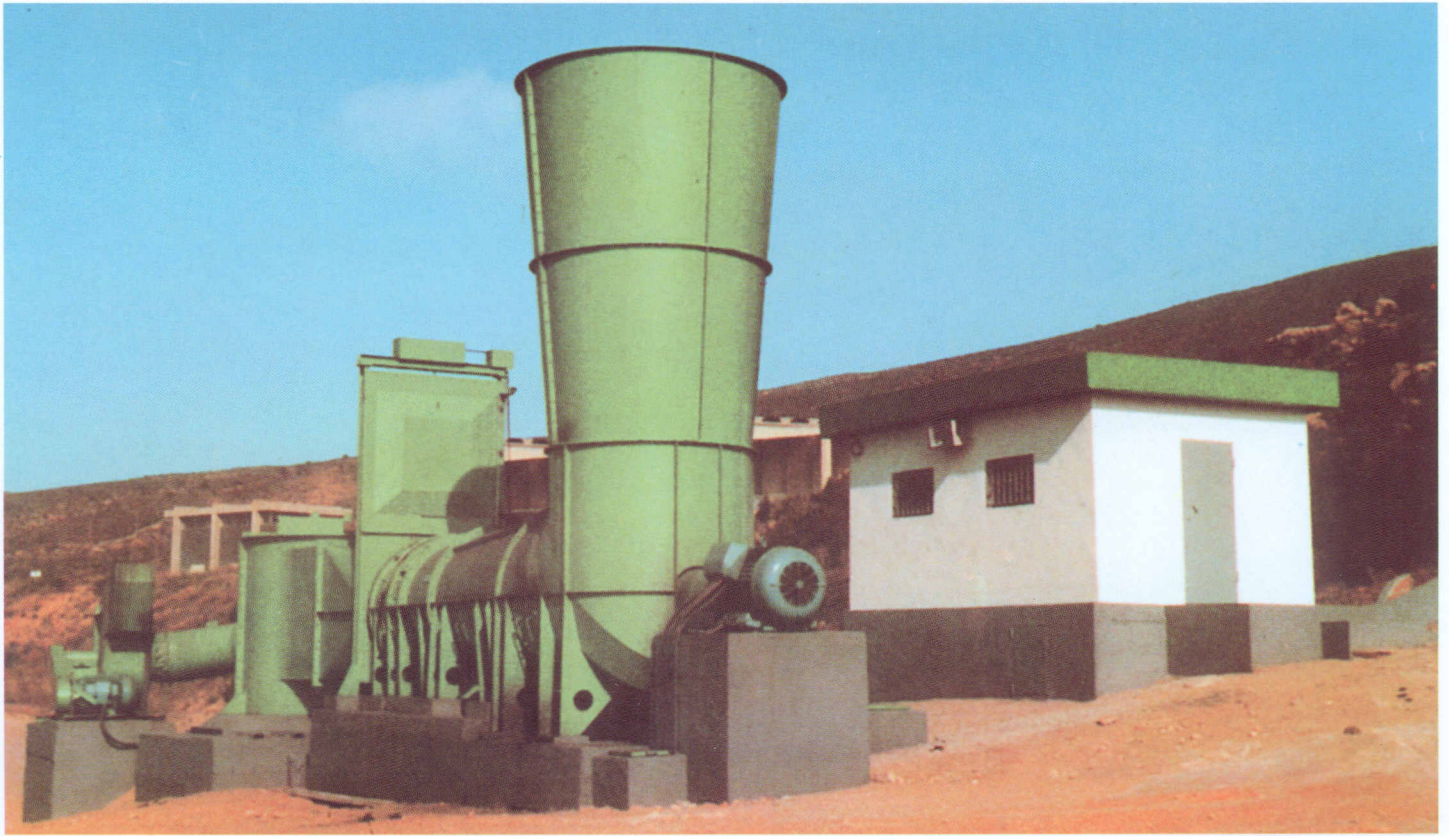


ZVHV 1-26-900/6

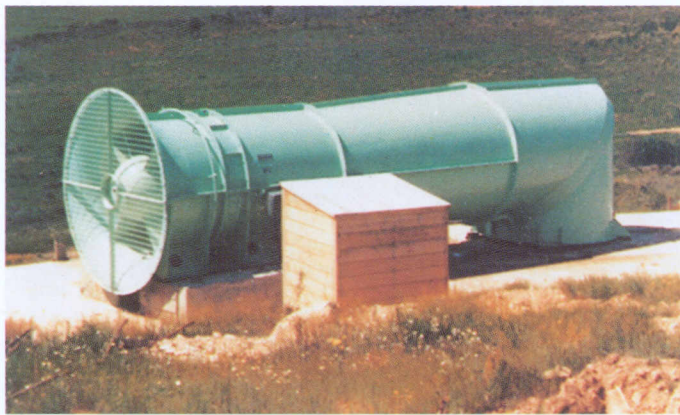


ZVHV 1-23-460/6 - 110/8

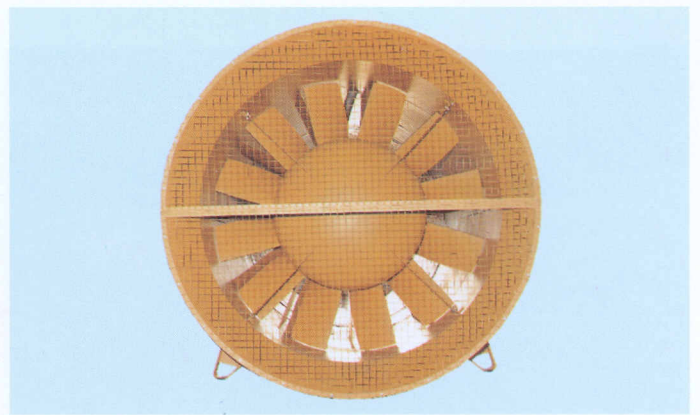
FORMAS CONSTRUCTIVAS



ZV 1-16-250/4



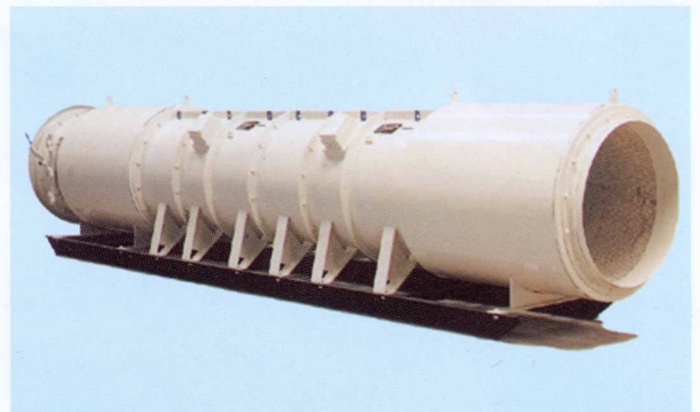
ZVN 1-18-110/6



ZVT 1-24-132/8

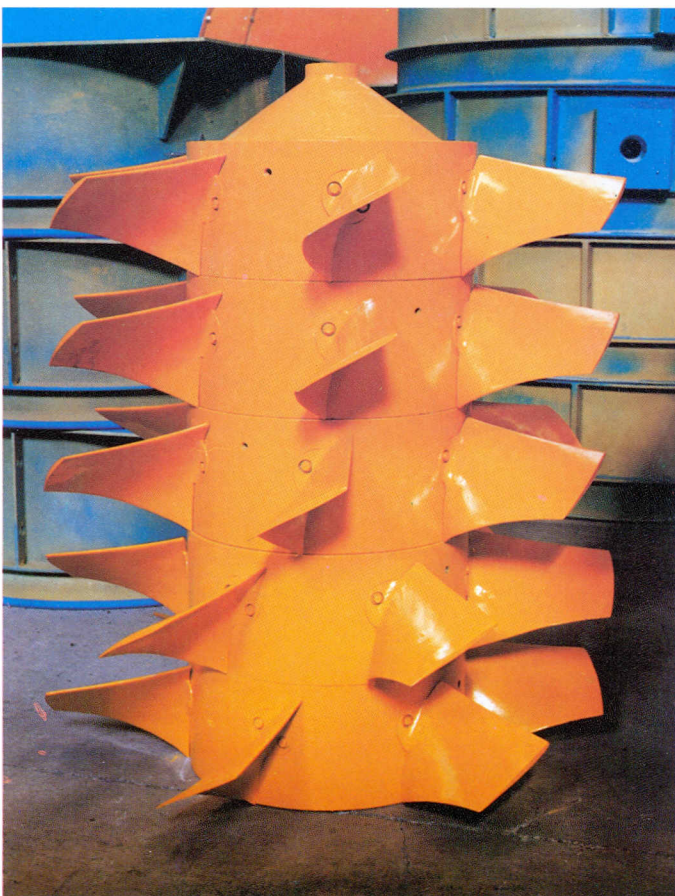
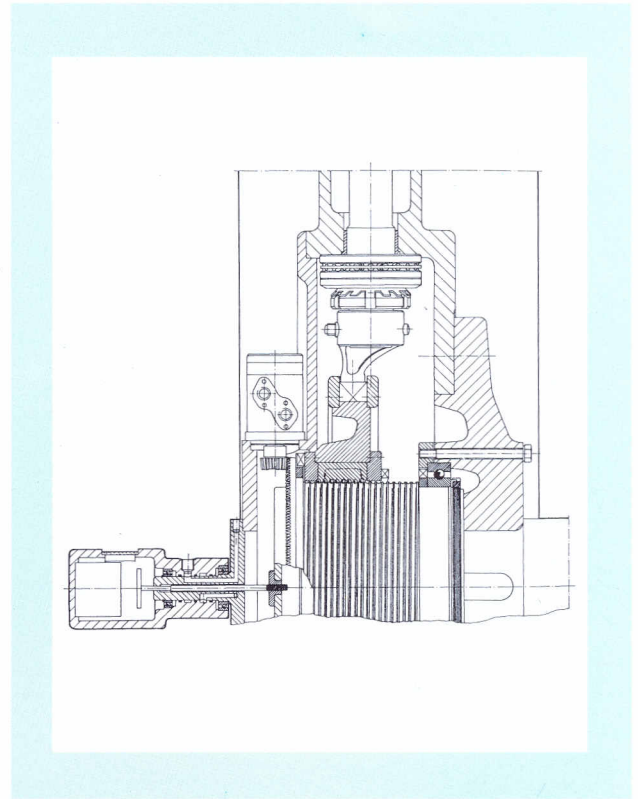


ZVN 1-14-90/4



2xgEL 9-45

REGULACION DE PALETAS



SISTEMAS DE REGULACION

• REGULACION INDIVIDUAL

Las paletas han de ser reguladas una a una con el ventilador parado.

• REGULACION CENTRAL

Con este sistema la totalidad de las paletas que componen el rodete son giradas al mismo tiempo.

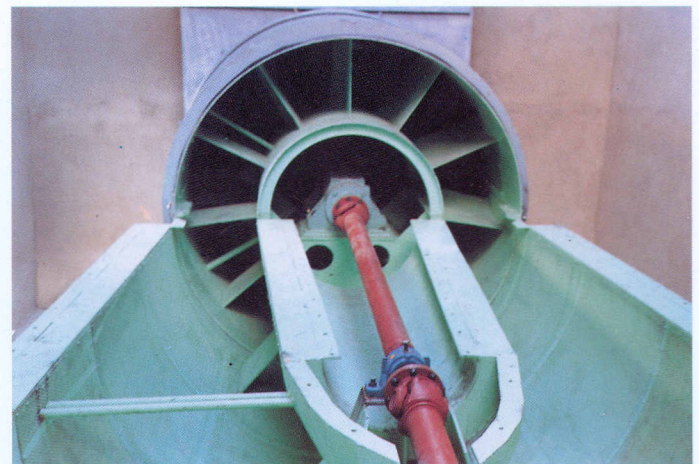
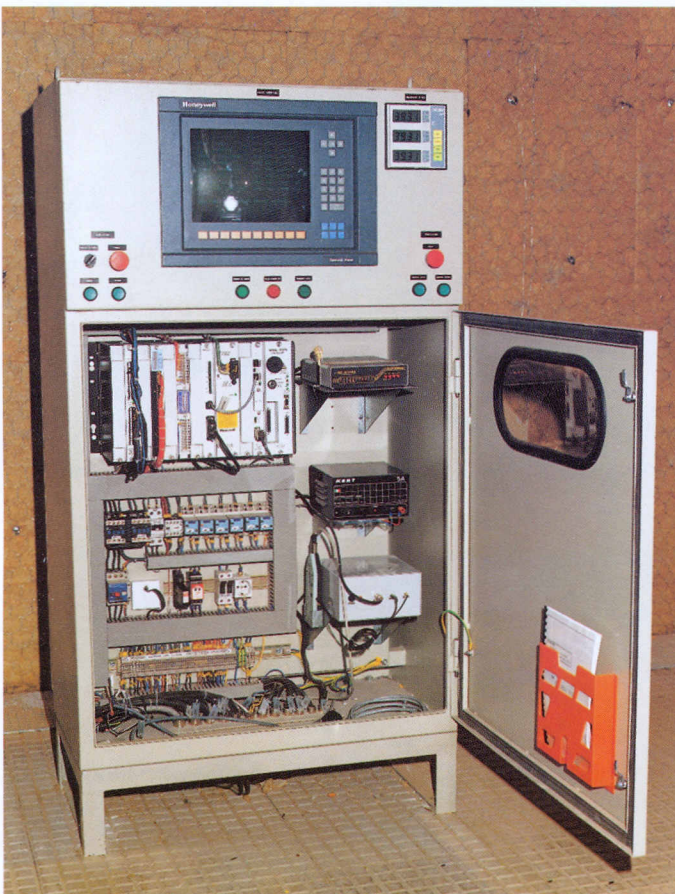
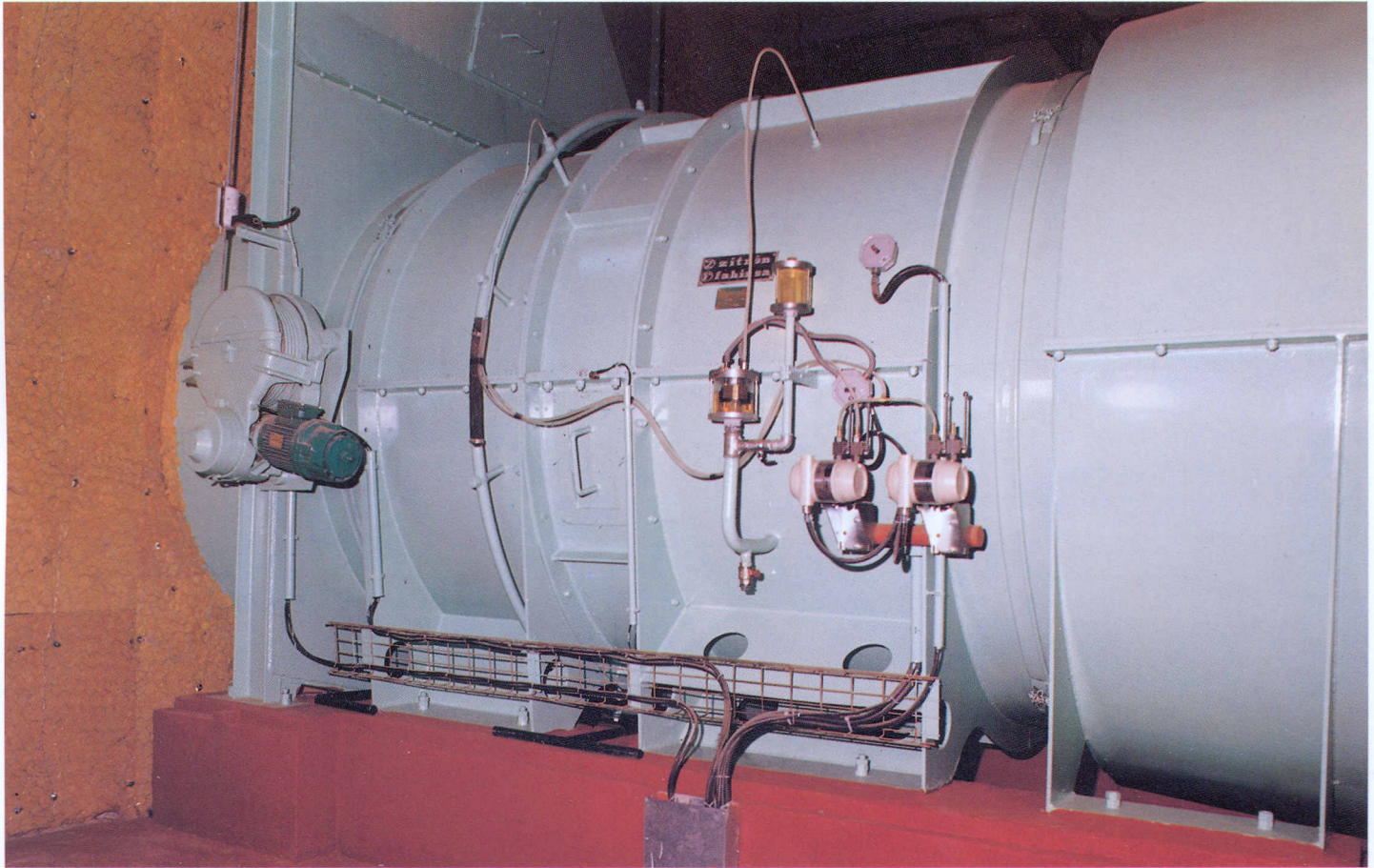
La operación se lleva a cabo con el ventilador parado.

• REGULACION HIDRAULICA

El conjunto de paletas cambian su ángulo de ataque a un mismo tiempo mediante un mecanismo accionado por motor hidráulico.

Esta operación se puede realizar con el ventilador en marcha.

ELEMENTOS DE CONTROL



- Control de nivel de aceite en soporte rodete.
- Detectores de temperatura en rodamientos.
- Control de vibraciones.
- Indicadores y registradores de caudal y presión.
- Detectores del punto de bombeo.

ELEMENTOS DE CIERRE



- GUILLOTINA

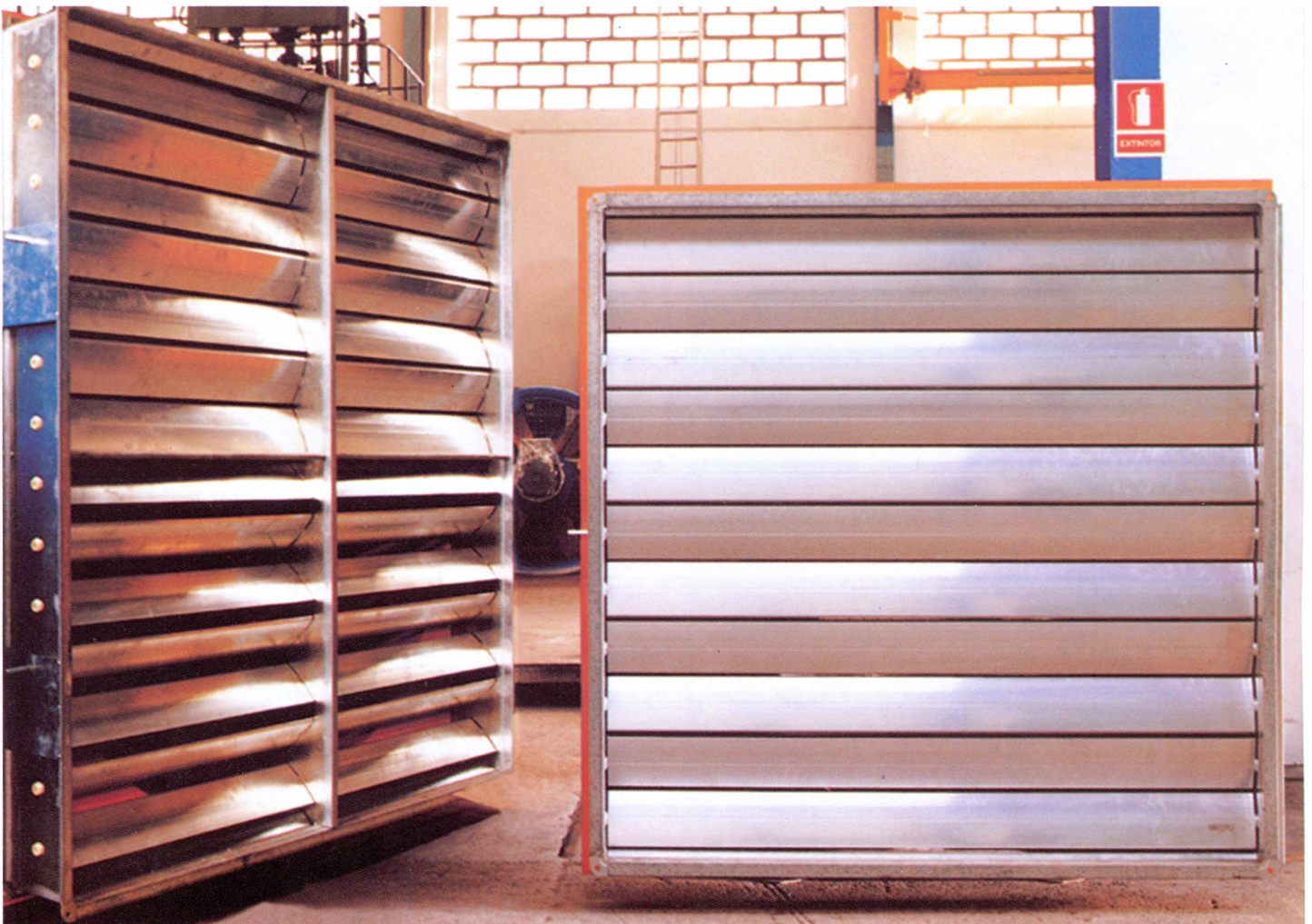
Componente cuya plancha de cierre se desplaza sobre guías perfiladas y es accionada por un cabrestante eléctrico de seguridad con dispositivo de maniobra manual de emergencia.

- CHAPAleta

Elemento a ser instalado en la apertura de soplado del difusor y cuyo accionamiento se realiza por medio de un cilindro eléctrico. El apoyo del eje basculante se hace sobre rodamientos antifricción.

- VALVULA DE LAMAS

Accionamiento por motoreductor con finales de carrera.



METROS / CONSTRUCCION DE TUNELES



ZVM 1-18-30/8 y ZVP 1-12-18,5/6 - 3,7/12



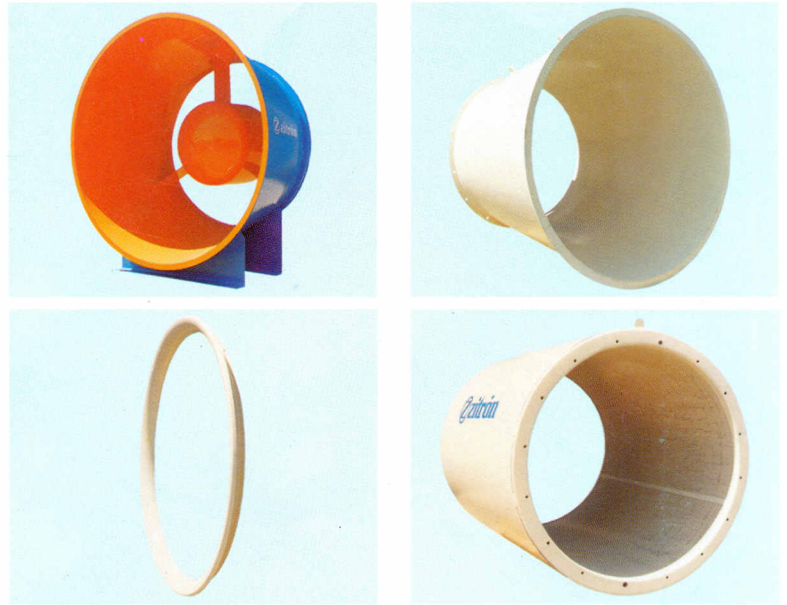
ZVM 1-12-18,5/6



ZVN 1-12-75/4

ACCESORIOS

- AMORTIGUADORES DE RUIDO
- EQUIPOS DE MEDIDA
- BIFURCACIONES
- CODOS DEFLECTORES
- DESVIACIONES
- PROTECCIONES
- REGISTROS
- CONEXIONES A POZO



Factoría en Porceyo (Gijón)



 **zitrón**



ias - ESPAÑA